

**NOTE:**

Koordinatsystem: DKTM2

**SIGNATURFORKLARING**

- - - - - Projekteret Regnvandsledning
- - - - - Eksisterende Regnvandsledning
- / - / - / - Eksisterende Regnvandsledning fjernes
- - - - - Projekteret drænledning, topslidset
- Spulebrønd
- ▽ Ind-/Udløb
- Rendestensbrønd
- Forurenet jord

**FORELØBIGT TRYK**

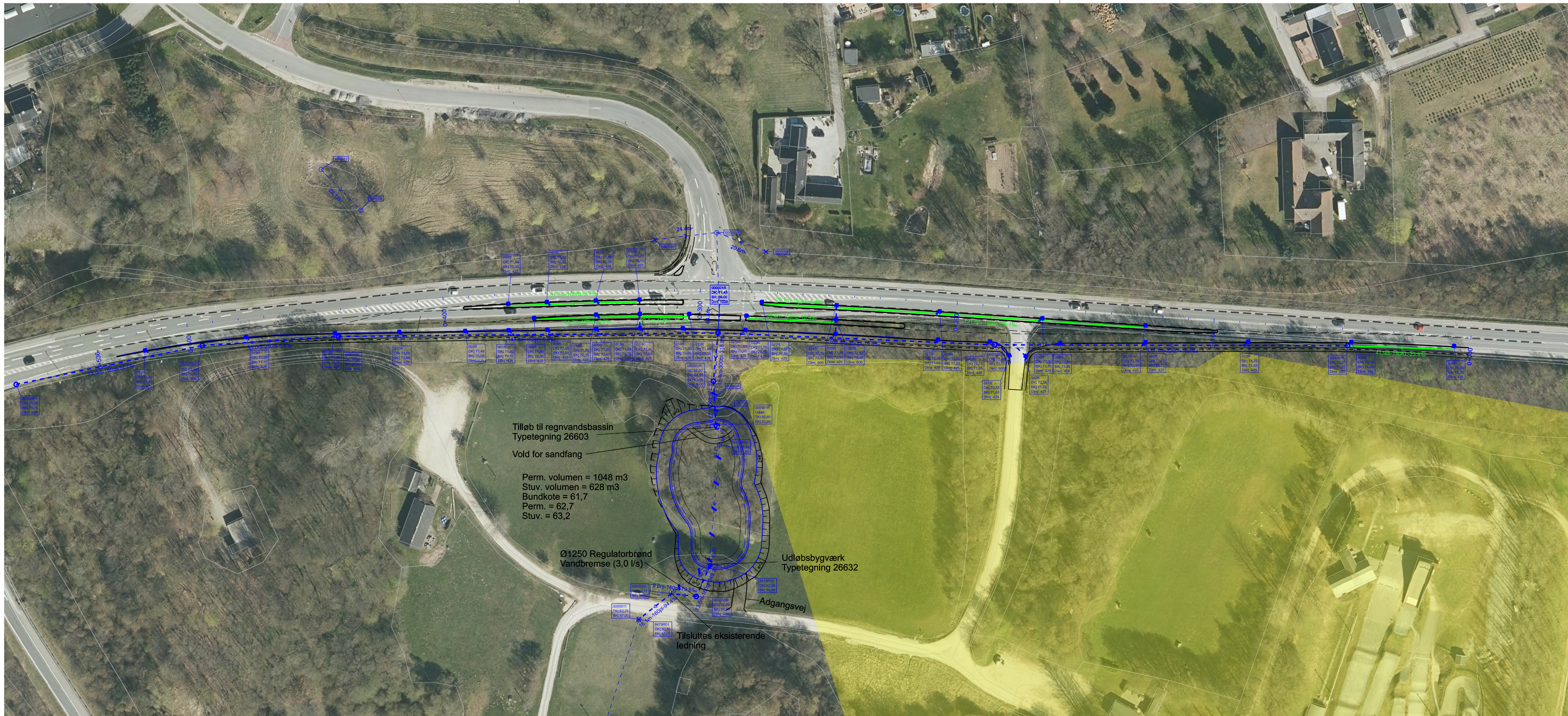

Rev.	Dato	Tegn.	Kontrol.	Godk.	
	2023-05-10	JPGP			<b>RAMBOLL</b>
Projektnr. 1100048375    Mål 1:1000					Olof Palmes Allé 22 DK-8200 Århus N Tlf. +45 5161 1000 www.ramboll.dk

**Skanderborg Kommune**  
**Krydsombygning Randersvej - Niels Bohrs Vej**

---

Vejafvandning, Oversigtsplan

Tegning nr.    Rev.  
**NIBV-H-TA-2202 0A**



Tilløb til regnvandsbassin  
 Typetegning 26603

Vold for sandfang

Perm. volumen = 1048 m<sup>3</sup>  
 Stuv. volumen = 628 m<sup>3</sup>  
 Bundkote = 61,7  
 Perm. = 62,7  
 Stuv. = 63,2

Ø1250 Regulatorbrønd  
 Vandbremse (3,0 l/s)

Udløbsbygværk  
 Typetegning 26632

Adgangsvej

Tilsluttes eksisterende  
 ledning